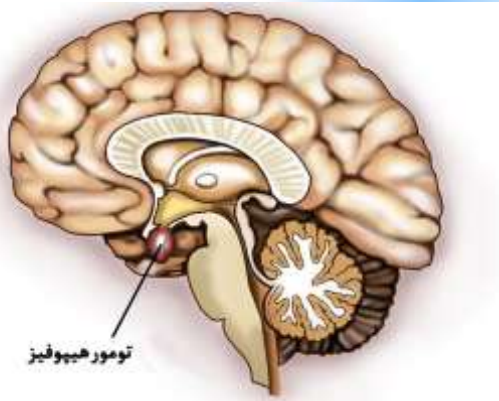




آشنایی با عمل نمونه برداری استریوتاکسی و مراقبت های آن

گروه هدف: تمام سنین



تهیه کنندگان: گروه آموزش به بیمار مرکز

بازبینی تابستان ۱۴۰۳

مراقبت های حین ترخیص:

- ۱- مصرف داروها طبق نسخه دارویی
- ۲- جهت پیگیری جواب نمونه برداری با قسمت پاتولوژی داخلی ۳۰۰ تماس گرفته شود.
- ۳- جهت دریافت جواب نمونه برداری ۲ هفته بعد به واحد پاتولوژی مراجعه نمائید و با در دست داشتن جواب جهت تعیین وقت درمانگاه اقدام نمائید.
- ۴- برای تعویض پانسمان یک روز بعد از ترخیص هر روز انجام شود.
- ۵- در مراجعه به درمانگاه استریوتاکسی به همراه داشتن برگه پاتولوژی (الزامی می باشد).
- ۶- بخیه ها هنگام مراجعه به درمانگاه کشیده خواهد شد.
- ۷- زمان استحمام یک روز بعد از ترخیص می باشد.
- ۸- بیمار ممنوعیت راه رفتن و خوردن ندارد.

منبع:

کتاب تومورهای مغزی، دکتر سهراب شهزادی.

آشنایی با نمونه برداری استریوتاکسی

نمونه برداری روشی است که به وسیله آن قسمت کوچکی از تومور برداشته شده و برای بررسی به بخش آسیب شناسی فرستاده شده و متخصص آسیب شناسی آن را بررسی کرده و سپس نوع بافت و نوع تومور و درجه آن را از نظر بدخیمی یا خوش خیمی معین می سازد.

روش های نمونه برداری ضایعات مغزی بر دو گونه است:

یا به صورت باز هنگام عمل جراحی برای خارج ساختن تومور است، که تکه کوچکی از تومور به متخصص داده می شود.

یا با استفاده از سیستم استریوتاکسیک و پس از انجام محاسبات اختصاصی و معین کردن نقطه هدف با انجام برش پوستی کوچک بر روی پوست سر و سپس ایجاد سوراخ کوچکی در جمجمه به وسیله دستگاه مخصوص استریوتاکسیک چند نمونه از داخل تومور تهیه می گردد.

مزیت روش استریوتاکسیک نسبت به نمونه برداری باز، امکان حداقل آسیب به بافت های اطراف ضایعه بوده و به صورت سه بعدی نقطه هدف و تومور مشخص شده و به آن دسترسی و نمونه لازم را از ضایعه تهیه می گردد.

مراقبت های قبل از عمل استریوتاکسی:

۱. بستری شدن در بخش از چند روز قبل
۲. گرفتن رضایت عمل
۳. گرفتن آزمایشات خون، نوار قلب و عکس از قفسه سینه و مشاوره قلب در صورت لزوم .
۴. انجام سی تی اسکن (با تزریق ماده حاجب) و گرفتن بعضی از داروها (داروهای ضد تشنج و ضدالتهاب) و MRI در صورت لزوم

آمادگی های قبل از عمل:

- الف- تراشیدن موی سر در آقایان و استفاده از پانسمان استریل در خانم ها
- ب- نخوردن غذا و مایعات از شب قبل از عمل.
- پ- پیگیری در صورت وجود اختلال در آزمایشات

مراقبت های حین عمل:

- حفظ آرامش در حین عمل
- به همراه داشتن عکس ها و یک نمره همراه در هنگام رفتن به اتاق عمل

مراقبت های بعد از عمل

- ۱- گرفتن یک سی تی اسکن کنترلی بعد از عمل
- ۲- استراحت مطلق در تخت
- ۳- بالا بودن زیر سر بیمار
- ۴- نخوردن هیچ چیزی تا زمانی که پرستاران اجازه دهند. زمانی که شروع به خوردن می کنند باید نشسته باشند و از مایعات شروع کنند.
- ۵- حفظ سکوت و آرامش در اطراف بیمار